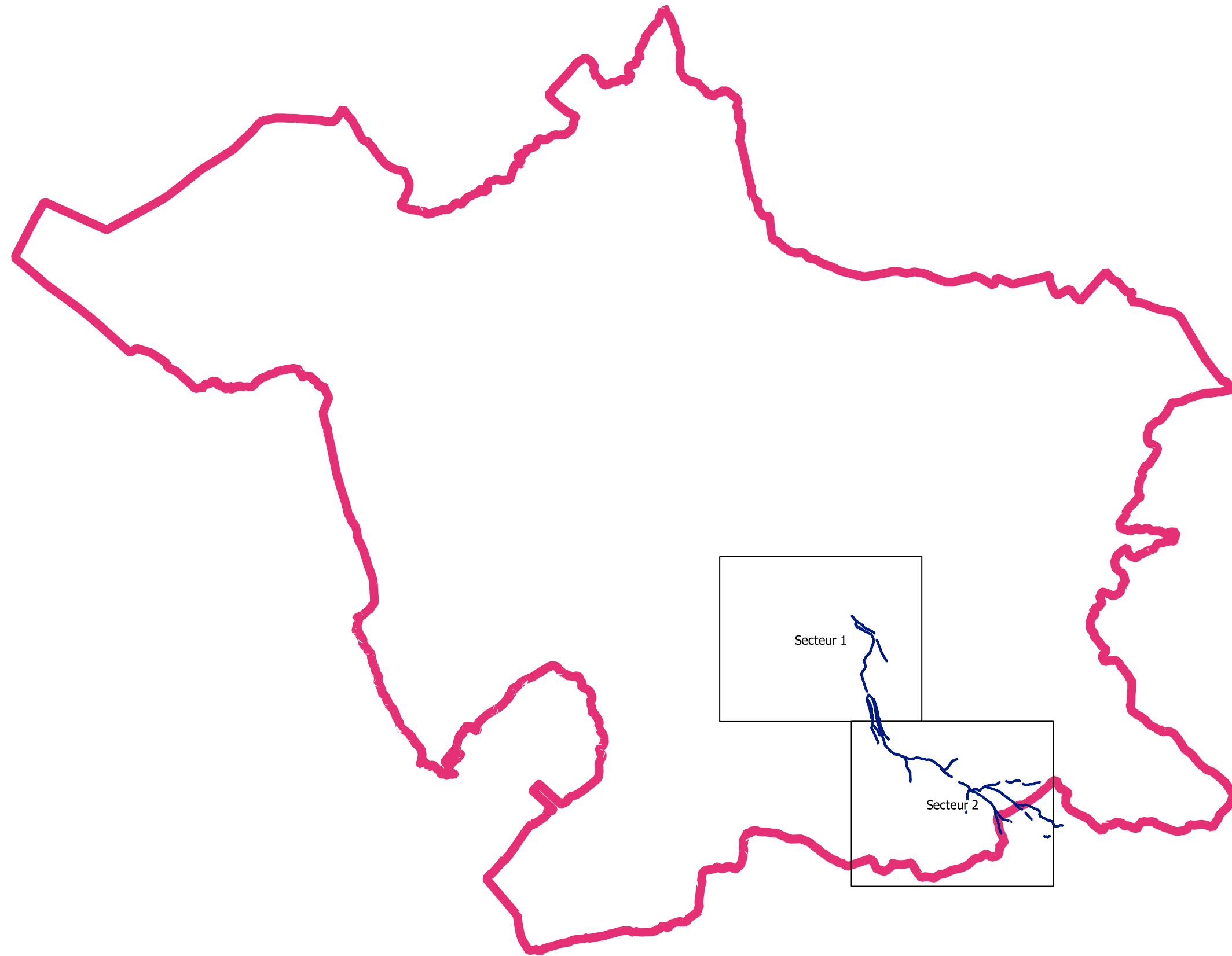



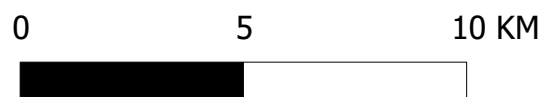


Atlas du TRI AIX -SALON

Débordement de cours d'eau - Le Grand Vallat

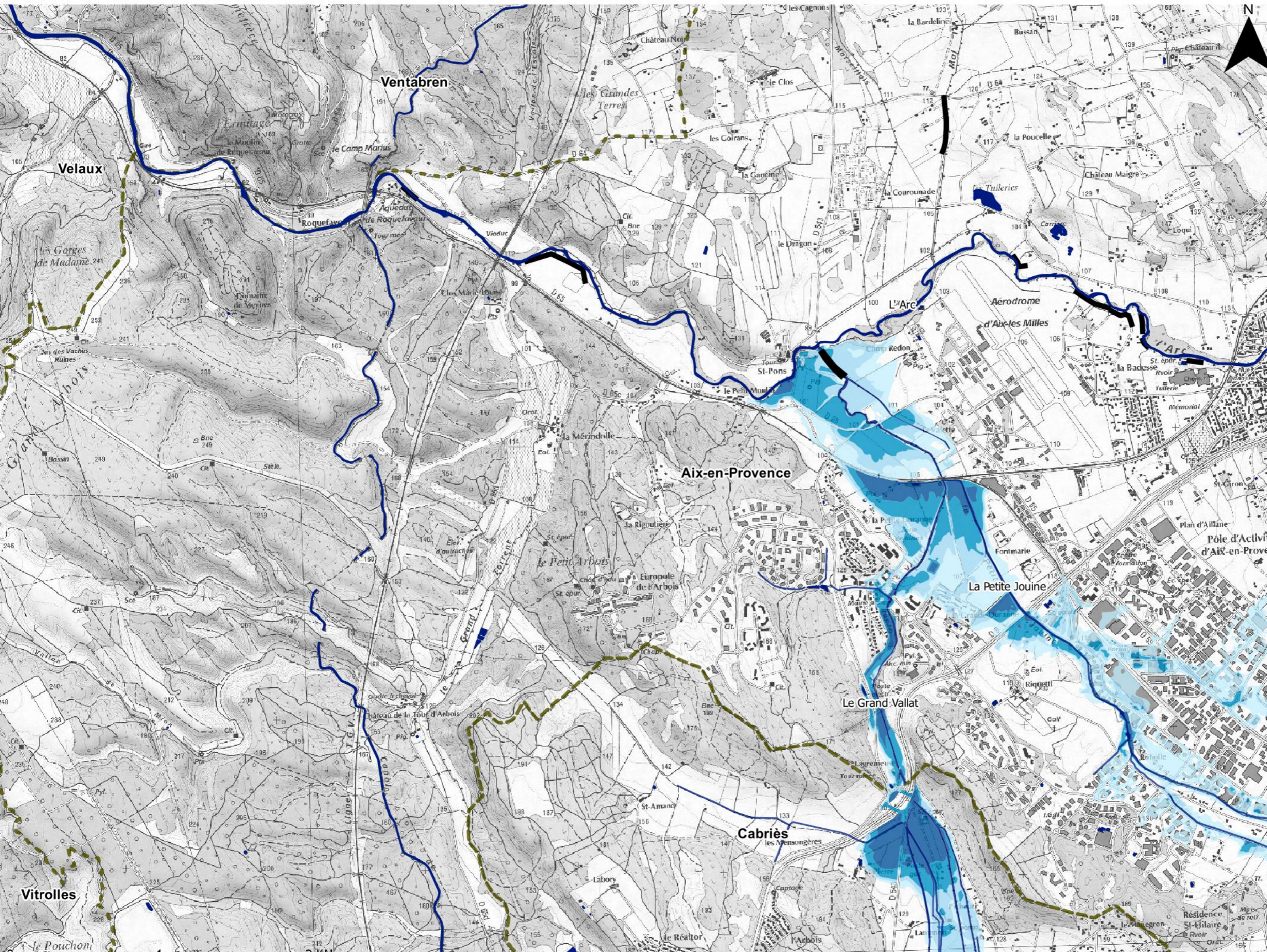


-  Planches
-  Périmètre du TRI
-  Cours d'eau cartographiés



Débordement de cours d'eau

Secteur 1

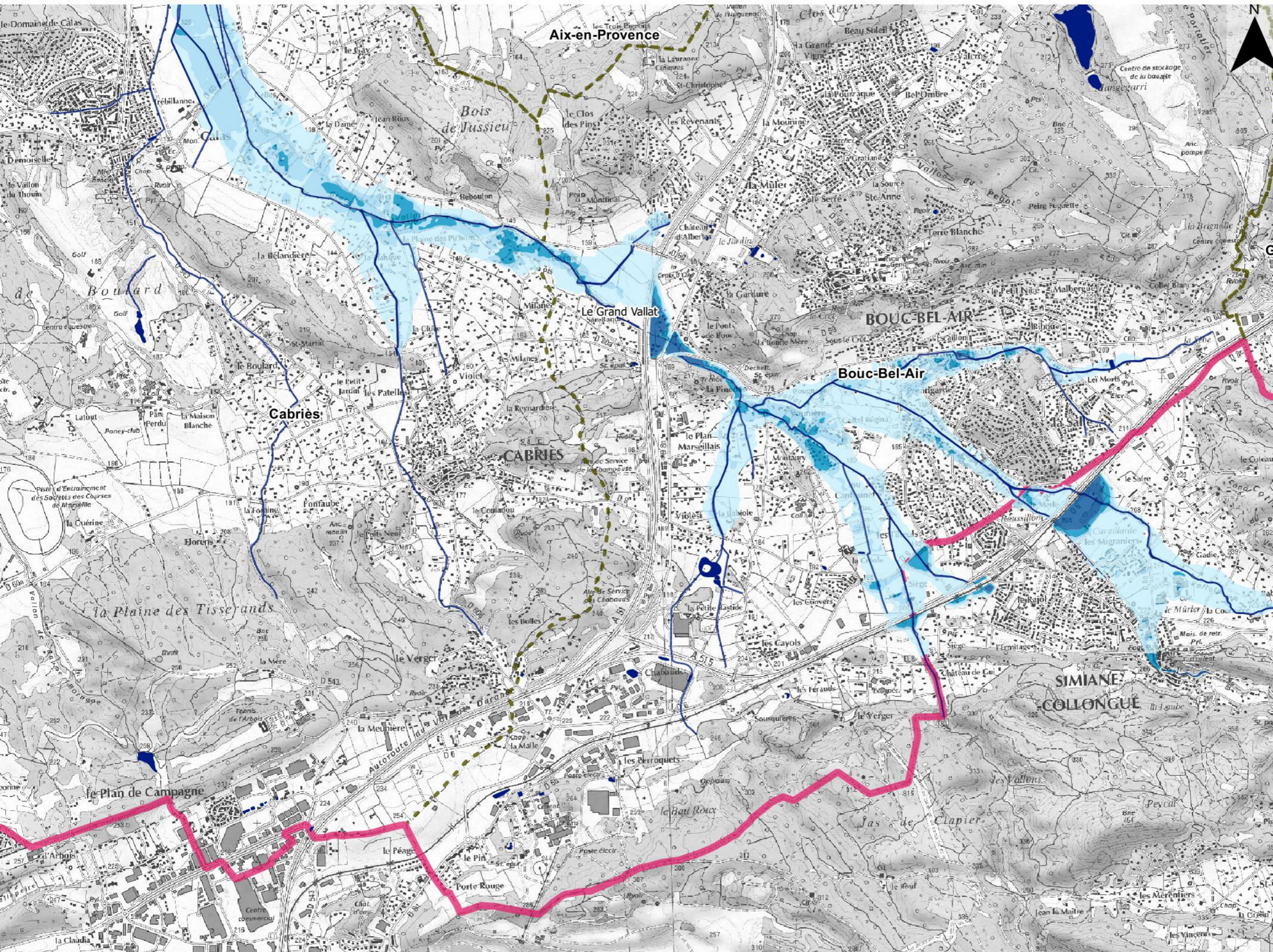


Direction régionale
de l'Environnement,
de l'Aménagement
et du Logement
**PROVENCE
ALPES-CÔTE D'AZUR**

- Lit mineur et surface en eau permanente
- Hauteurs d'eau**
- Plus de 2m
- De 1 à 2m
- De 0,5 à 1m
- De 0 à 0,5m
- Protection**
- Ouvrage de protection
- Découpage administratif**
- Périmètre du TRI
- Limite de commune

Débordement de cours d'eau

Secteur 2

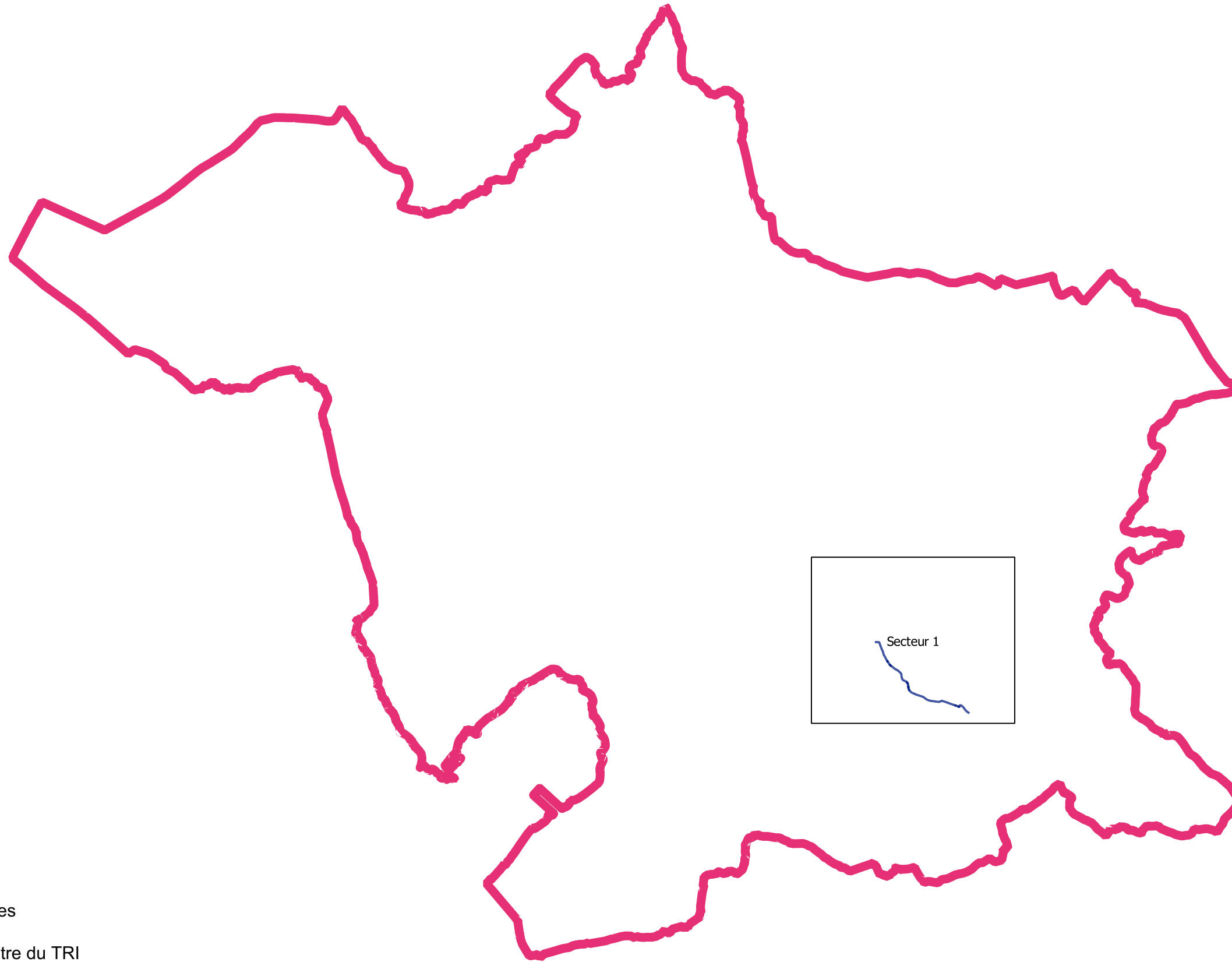






 République Française
 Direction régionale de l'Environnement, de l'Aménagement et du Logement
 PROVENCE ALPES-CÔTE D'AZUR

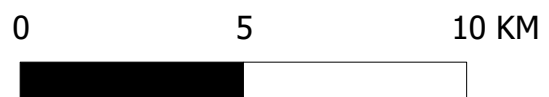
-  Lit mineur et surface en eau permanente
- Hauteurs d'eau**
-  Plus de 2m
-  De 1 à 2m
-  De 0,5 à 1m
-  De 0 à 0,5m
- Protection**
-  Ouvrage de protection
- Découpage administratif**
-  Périimètre du TRI
-  Limite de commune

Atlas du TRIAIX -SALON

Débordement de cours d'eau - La Jouine

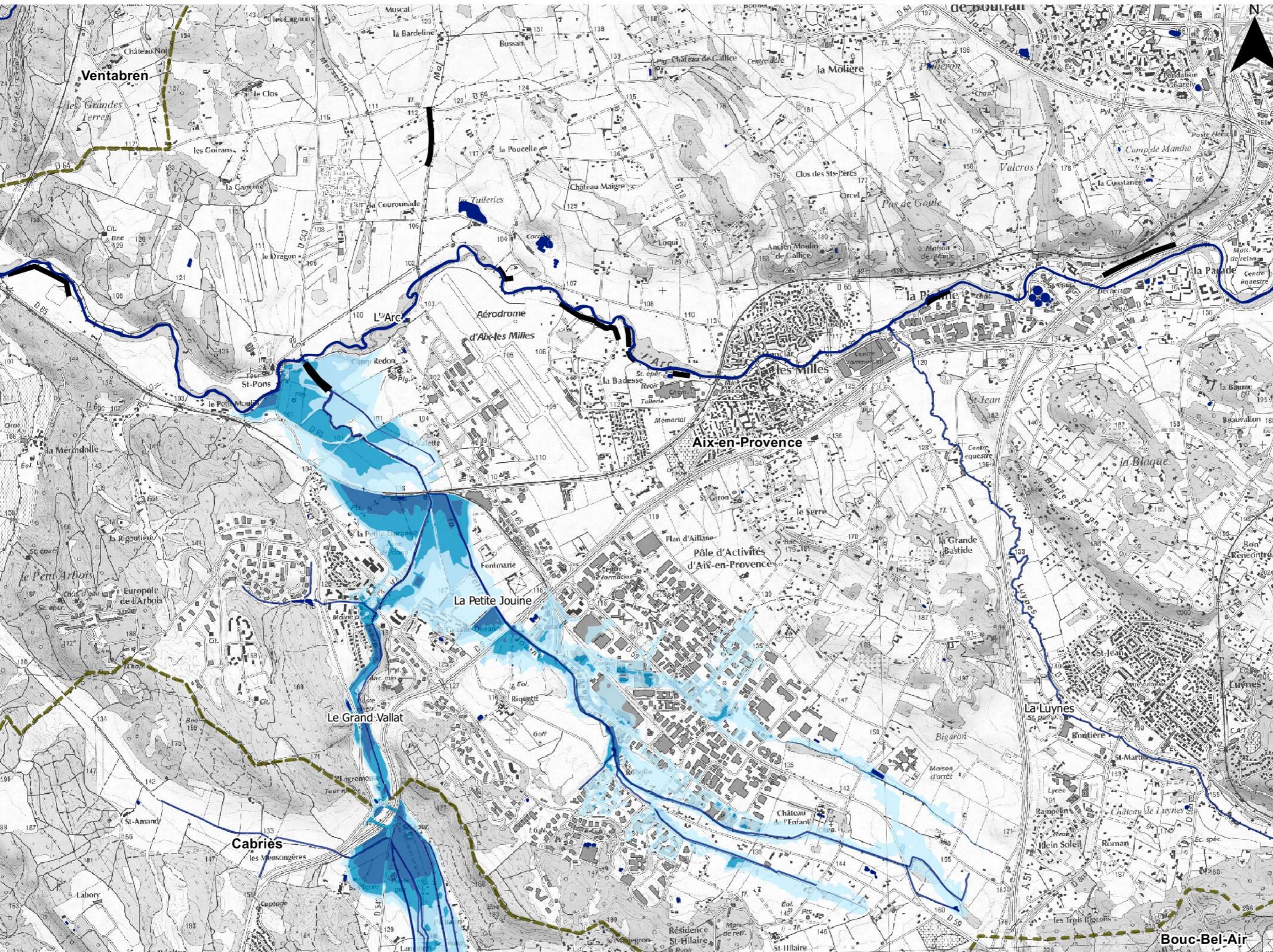


-  Planches
-  Périmètre du TRI
-  Cours d'eau cartographiés



Débordement de cours d'eau

Secteur 1



- Lit mineur et surface en eau permanente
- Hauteurs d'eau**
- Plus de 2m
- De 1 à 2m
- De 0,5 à 1m
- De 0 à 0,5m
- Protection**
- Ouvrage de protection
- Découpage administratif**
- Périmètre du TRI
- Limite de commune